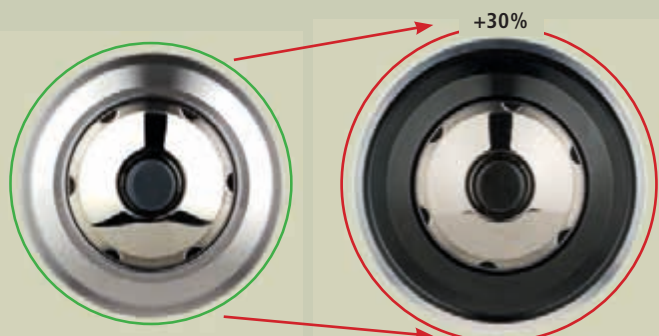


BAITRUNNER X-AERO ЭВОЛЮЦИЯ ПРОДОЛЖАЕТСЯ.

На протяжении более 25 лет катушка Shimano Baitrunner доминирует на рынке катушек со свободной шпулей. С момента первого представления в 1980-х катушки Baitrunner постоянно совершенствовались и развивались. В 2015 эволюция Baitrunner сделала гигантский шаг вперед представляя новые модели BAITRUNNER X-AERO. Эти новые катушки соединяют традиционную простоту свободной шпули с гораздо большей по размеру шпулей 'Aero Concept'. Результатом этой эволюции является заметное улучшение в показателях заброса, почти соотносимое с некоторыми типами моделей Big Pit.



...Шпуля Baitrunner X-Aero на 30% больше. Это улучшает дальность заброса.



СТАНДАРТНАЯ ШПУЛЯ 8000

ШПУЛЯ 8000 X-AERO

Модель Baitrunner X-Aero 6000
имеет двойную ручку



BAITRUNNER X-AERO RA

Новая катушка Baitrunner X Aero совмещает преимущества и удобство традиционной катушки Baitrunner со способностью заброса ее соперника – компактной катушки Big Pit. Невероятная способность заброса была достигнута использованием большегабаритной шпули концепта Aero с диаметром, заметно большим, по сравнению со шпулей нормального размера. Катушка Baitrunner X Aero также использует систему лесоукладки Aero Wrap II (лучшую систему лесоукладки Shimano) и двухскоростное колебание для почти идеальной работы с леской. Еще одно преимущество шпули большого диаметра состоит в том, что одним оборотом рукоятки извлекается почти метр лески, что значительно убыстряет извлечение с больших дистанций.

Для удовлетворения запросов современных рыболовов обе катушки размеров 8000 и 10000 теперь имеют одинарную рукоятку, что генерирует больше мощности накрутки, по сравнению с двурукоятчными моделями. Хотя двойная рукоятка еще сохранена на меньшей катушке размера 6000. Гибридный корпус Baitrunner X Aero имеет окраску black satin. Лесочный зажим на роторе XGT-7 сделан специально так, чтобы не повредить леску.

На протяжении более 20 лет катушка Shimano Baitrunner оставалась самой популярной катушкой для охоты на хищную рыбу. Ей доверяют миллионы рыболовов по всей Европе. Теперь, с добавлением шпули Aero Concept, одинарной рукоятки в моделях больших размеров и окраски Satin Black, она продолжит оставаться любимой катушкой рыболовов на многие годы.



ОСОБЕННОСТИ

1 запасная шпуля

- Shielded A-RB Bearings
- Aero Wrap II
- Super Stopper II
- Hybrid Frame
- AR-C Spool
- Power Roller
- Double Handle
- Maintenance Port
- Floating Shaft II



BTXAR6000RA	615	4,6:1	0,30mm-320m	8 x S A-RB + 1 RB	96	5
BTXAR8000RA	580	4,6:1	0,35mm-290m	6 x S A-RB + 1 RB	96	5
BTXAR10000RA	590	4,6:1	0,35mm-380m	6 x S A-RB + 1 RB	99	5



“

...Катушка Baitrunner X-Aero - огромный шаг вперед в эволюции катушек с байтраннером





Самая лучшая катушка Shimano с родословной непревзойденного совершенства.

BAITRUNNER XT RB

Последняя версия популярной серии Baitrunner XT получила свое косметическое лицо и была усовершенствована. Укладка лески теперь контролируется системой Aero Wrap II с двойной скоростью колебания для обеспечения идеального лесочного ряда, который, в свою очередь, повышает показатели заброса. Еще одним усовершенствованием является корпус из гибридного алюминия, который намного прочнее и легче корпуса версии «RA». Катушка производится в размерах 6000, 8000 и 10000. Baitrunner XT-RB предлагает карповым рыболовам выбор размера по персональному предпочтению за довольно приемлемую цену.

ОСОБЕННОСТИ



запасная шпуля

- Shielded Stainless Steel Bearings
- Hybrid Frame
- Double Handle
- Cap Bail
- Maintenance Port
- Super Stopper II
- Dyna-Balance
- Power Roller
- Floating Shaft II

ARC SPOOL



BTRXT6000RB	610	4,6:1	0,40mm-170m	4 x SSS+ 1 RB	85	6
BTRXT8000RB	610	4,6:1	0,35mm-290m	4 x SSS+ 1 RB	87	6
BTRXT10000RB	610	4,6:1	0,35mm-380m	4 x SSS+ 1 RB	88	6



BAITRUNNER DL RB

Завоевавшая популярность в 2015 году, катушка Shimano Baitrunner DL, в новом поколении повысила внутренние компоненты и обрела новую косметическую отделку. С невероятно плавным задним фрикционным тормозом, рыболов имеет широкий диапазон настроек, позволяющий быстро среагировать на мощные рыбки подсеченной рыбы. 6000 модель идеально подходит для небольших озер и рек, а большая модель размера 10000 больше подходит для крупной рыбы и ловли, как в большой, так и в малой воде.

ОСОБЕННОСТИ



запасная шпуля

- Shielded Stainless Steel Bearings
- XT-7 Frame
- Double Handle
- Cap Bail
- Super Stopper II
- Dyna-Balance
- Power Roller
- Floating Shaft II

ARC SPOOL



BTRDL6000RB	590	4,6:1	0,30mm-270m	3 x SSS+ 1 RB	85	6
BTRDL10000RB	595	4,6:1	0,35mm-350m	3 x SSS+ 1 RB	87	6



BAITRUNNER ST RB

Для рыболовов, которые хотят иметь надежную технологию Shimano Baitrunner за небольшие деньги, самым лучшим выбором должна стать новая катушка Baitrunner ST-RB. Превосходная графика, соответствующая последним тенденциям в карповой рыбной ловле, традиционная легкая в использовании задняя система Baitrunner, сбалансированная двойная рукоятка, алюминиевая шпуля AR-C и лесоукладчик Varispeed II – все это в сумме создало доступную по деньгам катушку с массой преимуществ.

Модель размера 6000 – великолепная карповая профессиональная рыболовная катушка, предназначенная для ловли среднего размера карпа, барбуса, линя, а также для ловли на живца щуки и судака. Большая модель размера 10000 больше подходит для большей по размеру рыбы, как в большой, так и в малой воде.

Обе катушки имеют мощное передаточное число 4.6:1, которое концентрирует большую мощность при игре с большой рыбой.



ОСОБЕННОСТИ

- Shielded Stainless Steel Bearings
- XT-7 Frame
- Double Handle
- Cap Bail
- Super Stopper II
- Dyna-Balance
- Power Roller

AR-C
SPOOL

VARISPEED



BTRST6000RB	550	4,6:1	0,30mm-270m	1 x SSS+ 1 RB	85	6
BTRST10000RB	555	4,6:1	0,35mm-350m	1 x SSS+ 1 RB	87	6



КАРПФИШИНГ СТАЛ ПРОЩЕ

Карпфишинг стал проще при повлени в катушках байтраннера. Иногда все, что нужно – мягкая, это отлично сбалансированная катушка с байтраннером, и Baitrunner ST подходит как никто другой. Нет ничего лучше, чем качественная среднеразмерная катушка.



КАТУШКИ MINI BAITRUNNER – МАЛЕНЬКИЕ ПО РАЗМЕРУ, БОЛЬШИЕ ПО СПОСОБНОСТЯМ.

За последние несколько лет мини-катушки Baitrunner стали фаворитами среди фидерных и специализированных рыболовов. Малые размеры 2500 и 4000 подходят почти ко всем фидерным и легким карповым удилищам. Для многих рыболовов, предпочитающих ловлю карпа малого и среднего размера на платных водоемах, мини-катушки Baitrunner, благодаря их свободной шпуле, являются выбором номер один. Для рыболовов, специализирующихся на сильных особях, таких как усач или линь, никак нельзя допустить обрыва лески при поклевке. Для рыболовов – охотников на хищника, предпочитающих наживку – дедбайт, весьма подходит свободная шпуля мини-катушки Baitrunner. Она позволяет рыбе схватить наживку и отплыть на несколько метров без сопротивления лески, что позволяет уверенно засечь рыбу и избежать схода.



BAITRUNNER X-AERO FA

Новый Baitrunner X Aero FA является одним из самых передовых на сегодняшний день и сочетает преимущества и удобство традиционной катушки с байтраннером с новой увеличенной шпулей Aero Concept. Доступная в размерах 2500 и 4000, Baitrunner X Aero FA может использоваться как при ловле карпа, так и при ловле хищной рыбы. Большая шпуля Aero Concept не только улучшает дальность и точность заброса, но так же хорошо показала себя при вываживании рыбы, позволяя работать более эффективно при меньших усилиях. Эта катушка получила лучшие экранированные подшипники Shimano Shielded A-RB.

ОСОБЕННОСТИ

- Shielded A-RB Bearings
- Double Handle
- Maintenance Port
- Super Stopper II
- Dyna-Balance
- Power Roller
- Varispeed
- Floating Shaft II



2500	2 x Match Line Reducers	0,20mm - 140m
4000	2 x Shallow Line Reducers	0,25mm - 140m



BTXAR2500FA	380	4,8:1	0,20mm-240m	4 x S A-RB + 1 RB	78	6
BTXAR4000FA	415	4,8:1	0,25mm-260m	4 x S A-RB + 1 RB	86	8

BAITRUNNER DL-FB

Новый Baitrunner DL-FB – прекрасная машина для ловли щуки, судака, карпа, усача или линя. Эти небольшие катушки построены с использованием материала XT-7, который надежен, прочен и легок. За последние годы, версия DL становится все более популярной среди матчевых рыболовов или любителей ловли на фидер, где использование системы Baitrunner является большим преимуществом, поскольку она позволяет рыбе схватить наживку и отплыть на несколько метров без сопротивления лески, что дает возможность своевременно подсечь рыбу и избежать схода.

НОВИНКА



ОСОБЕННОСТИ



запасная шпуля

- Shielded Stainless Steel Bearings
- XT-7 Frame
- Double Handle
- Cap Bail
- Super Stopper II
- Dyna-Balance
- Power Roller
- Floating Shaft II

VARISPEED

ARC SPOOL



BTRDL2500FB	360	4,8:1	0,25mm-160m	3 x SSS+ 1 RB	68	3
BTRDL4000FB	415	4,8:1	0,35mm-130m	3 x SSS+ 1 RB	75	6



“...новая Baitrunner ST-RB предлагает отличное соотношение цены и качества для рыболовов, ищущих компактную катушку.

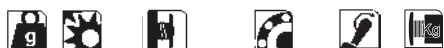
BAITRUNNER ST-FB

Доступная в таких же размерах как и DL, но с меньшим количеством подшипников - новая Baitrunner ST-FB является катушкой начального уровня. Система лесовкладки Varispeed, корпус и ротор из оригинального материала XT-7, технология Super Stopper II - все это делает Baitrunner ST-FB прекрасным выбором для фидерной ловли.

ОСОБЕННОСТИ

- Shielded Stainless Steel Bearings
- XT-7 Frame
- Single Handle
- Cap Bail
- Super Stopper II
- Dyna-Balance
- Power Roller

VARISPEED



BTRST2500FB	310	4,8:1	0,25mm-160m	1 x SSS+ 1 RB	68	3
BTRST4000FB	355	4,8:1	0,35mm-130m	1 x SSS+ 1 RB	75	6



...Катушка 'Longcast' Baitrunner объединяет показатель заброса катушки Big Pit с удобством заднего сматывания свободной шпули.

КОГДА БОЛЬШЕ ОЗНАЧАЕТ ЛУЧШЕ.

Катушка 'Longcast' Baitrunner объединяет показатель заброса катушки Big Pit с удобством заднего сматывания свободной шпули. Это делает ее идеальной для ловли карпа на большой дистанции. Катушка доступна в двух версиях: стандартный корпус XT-7 (Baitrunner XT-A LC) и сверхлегкий корпус CL4+ (Baitrunner CL4+ XTR-A Longcast). Обе модели доступны в двух размерах. Большой размер создан для дальнего и сверхдальнего заброса. Меньшие модели идеальны для средних и дальних забросов. Это делает их подходящими для использования на больших и средних по размеру водоемах. Обе катушки 'Longcast' Baitrunner оснащены легкорегулируемыми шпулями переднего фрикциона.



BAITRUNNER C14+ XTR-A LONGCAST

Версия катушек Baitrunner "C14+" предлагает немыслимое действие для карповых рыболовов, которым требуется совершенная катушка для дальних забросов, оснащенная притягивающей взгляд косметикой. Катушка сделана из композита самой последней разработки C14+ (смешение различных видов карбона). Уменьшение веса этой серии уникально, и почти не подчиняется законам логики. Новые для 2013 / 2014 года модели среднего размера идеальны для ловли на дальних и средних дистанциях. Называемая некоторыми рыболовами самой лучшей катушкой Baitrunner из всех когда-либо произведенных, Baitrunner C14+ имеет следующие особенности: инжиниринговую технологию Shimano X-Ship и 6 защищенных подшипников AR-C. Это дает катушке максимум плавности и эффективности. Рыбой, как на дальней дистанции, так и рядом с подсакком.

“

... Medium Baitrunner C14+ отличает прекрасный заброс при удивительно малом весе



C14+
AR-C
SPOOL

A-RB
SLOW
OSCILLATION



ОСОБЕННОСТИ

1 запасная шпуля

- Shielded A-RB Bearings
- C14+ Frame
- Single Machined Aluminium Handle
- Stamping Bail
- Cold Forged Aluminium Gear
- Hypergear
- Maintenance Port
- Waterproof Drag
- Super Stopper II
- Dyna-Balance
- Power Roller
- Floating Shaft II



MBTRC14XTRALC	505	5,3:1	0,30mm-390m	6 x S A-RB + 1 RB	105	20
BBTRC14XTRALC	640	4,6:1	0,40mm-400m	6 x S A-RB + 1 RB	110	20



“ ... предназначены для дальнего заброса, Baitrunner XT -очень популярен у рыболовов, которые ловят на больших водоемах.

BAITRUNNER XT-A LC

Замена катушки, которая служила более 15 лет, не может произойти легко и требует хорошего обдумывания. Не зря же старая катушка Big Baitrunner LC считалась (и все еще считается) определяющим забрасывающим и вылавливающим предметом в наборе. Тем не менее, мы потратили много времени на изучение рынка, на тестирование потребительских запросов и только тогда приняли новый вариант от наших японских инженеров. Что мы можем сказать? Они справились! Наша команда смогла создать совершенно новую катушку для дальних забросов несущую в себе все последние технологические достижения Shimano.

ОСОБЕННОСТИ

- Shielded A-RB Bearings
- XT7 Frame
- Single Machined Aluminium Handle
- Cone Bail
- Cold Forged Aluminium Gear
- Hypergear
- Maintenance Port
- Waterproof Drag
- Super Stopper II
- Dyna-Balance
- Power Roller
- Floating Shaft II



MBTRXTALC	615	5,3:1	0,30mm-390m	5 x S A-RB + 1 RB	105	20
BBTRXTALC	790	4,6:1	0,40mm-400m	5 x S A-RB + 1 RB	110	20

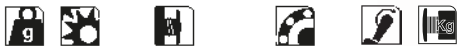


BAITRUNNER D

Широко известные, как "американские байтраннеры", четыре катушки размеров 4000, 6000, 8000 и 12000 достигли новых показателей путем совершенствования классики "старой школы".

ОСОБЕННОСТИ

- Shielded A-RB Bearings
- Zinc Diecast Gear
- Super Stopper II
- XT7 Frame
- Hypergear
- Dyna-Balance
- Single Machined Aluminium Handle
- Maintenance Port
- Power Roller
- One Piece Bail
- Waterproof Drag
- Floating Shaft II



BTR4000D	385	4,8:1	0,35mm-130m	3 x S A-RB + 1 RB	71	7
BTR6000D	570	4,8:1	0,40mm-140m	3 x S A-RB + 1 RB	89	9
BTR8000D	615	4,8:1	0,40mm-230m	3 x S A-RB + 1 RB	91	9
BTR12000D	850	4,4:1	0,40mm-320m	3 x S A-RB + 1 RB	93	12
EU MODEL						
BTR6000DEU	550	4,8:1	0,40mm-140m	3 x S A-RB + 1 RB	89	9
BTR8000DEU	600	4,8:1	0,40mm-230m	3 x S A-RB + 1 RB	91	9



BAITRUNNER OC

Доступная новая американская катушка Baitrunner также напичкана уникальными функциями Shimano, такими как A-RC менеджмент лески, холоднокванная алюминиевая шпуля и корпус из материала XT-7. Эта катушка настоящая рабочая лошадка, которая может использоваться как в пресной, так и в соленой воде.

ОСОБЕННОСТИ

- Shielded Stainless Steel Bearings
- XT7 Frame
- Single Machined Aluminium Handle
- Cap Bail
- Zinc Diecast Gear
- Hypergear
- Maintenance Port
- Waterproof Drag
- Super Stopper II
- Dyna-Balance
- Power Roller
- Floating Shaft II



BTR4000OC	380	4,8:1	0,35mm-130m	3 x SSS + 1 RB	71	7
BTR6000OC	545	4,8:1	0,40mm-140m	3 x SSS + 1 RB	89	9
BTR8000OC	590	4,8:1	0,40mm-230m	3 x SSS + 1 RB	91	9
BTR12000OC	825	4,4:1	0,40mm-320m	3 x SSS + 1 RB	93	12

